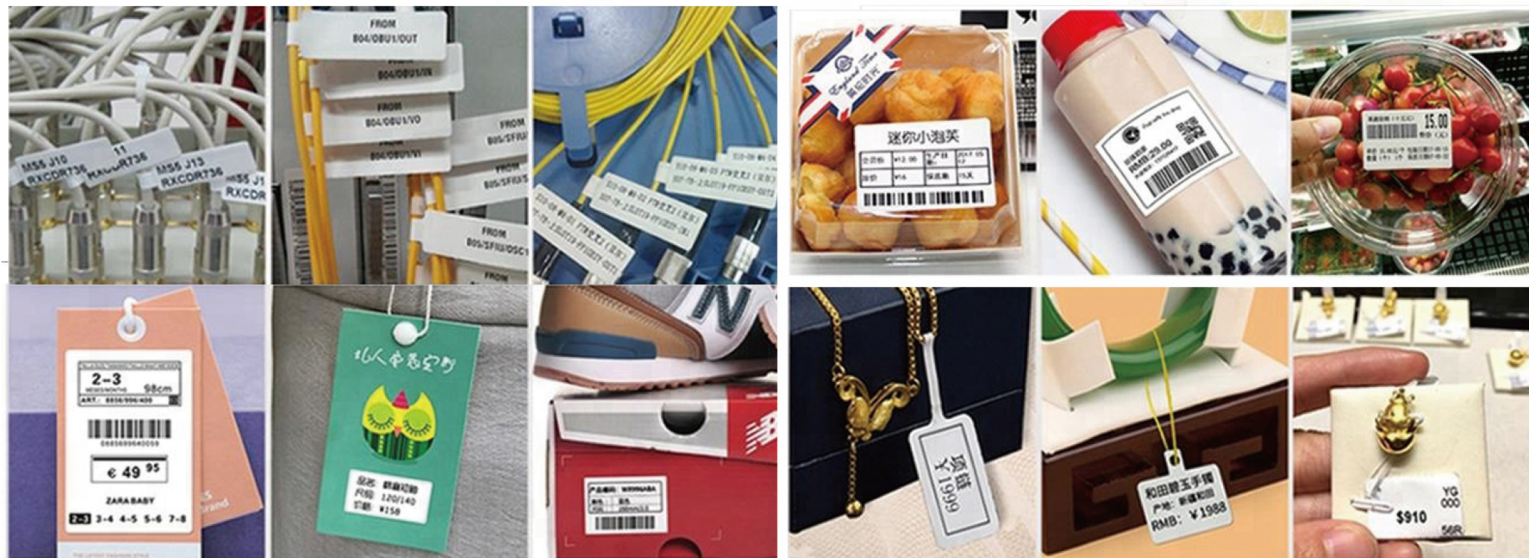




Lead Your Need

LG-9系列

雷丹全新设计智能桌面标签打印机



产品主要特色

8MB Flash、16MB SDRAM 内存容量

超大碳带容量，可容纳 300M 碳带

可内置纸卷尺寸达 127 毫米(5英寸)外径

标准传输接口：USB 2.0 端口

可选配端口：RS-232(DB-9) 串行口、

10/100Mbps以太网网络、USB Host

可选购外部纸卷架(可容纳 8.4英寸) 外径

纸卷、搭配1英寸或 3 英寸纸卷轴

选购配备：切刀、蓝牙或WIFI无线传输模块、

RFID射频模块



WWW.LEDEN.NET.CN

黑色、白色可选

产品参数

规格	LG920	LG930
详细参数	分辨率	203dpi
	打印方式	热转印/热敏
	打印速度	5IPS(127毫米/秒)
	打印宽度	108毫米(4.25英寸)
	打印长度	最短5毫米,最长4000毫米
耗材规格	纸张宽度	最小25.4 毫米(1英寸);最大 118 毫米 (4.64英寸)
	纸卷直径	纸卷外径: 最大直径215 mm (8.4英寸)
	卷纸轴心	25.4 毫米(1英寸) / 38.1 毫米 (1.5英寸) / 76.2 毫米 (3英寸)
	纸张厚度	0.06~0.25mm
	纸张种类	连续纸、卷标纸、黑标纸及打孔标签, 腕带, 标签高度自动侦测或指令设定
碳带规格	类型	外卷式
	外径	64mm (Max)
	轴芯	25.4mm (1寸)
	材质	一般蜡质型、混合型、抗刮树脂型
感应器形式	可移动反射传感器和穿透式传感器, 碳带传感器, 开盖检测传感器	
文字处理	软件支持Windows字型	
处理器	32 Bit ARM CPU	
存储	8MB Flash 16MB RAM	
码页	CODEPAGE 437, 850, 851, 852, 855, 857, 860, 861, 862, 863, 865, 866, 869, 737 Unicode (UTF8, UTF16)	
条形码	1-D Bar codes Code 39, Code 93, EAN 8 /13 (add on 2 & 5), UPC A/E (add on 2 & 5), I 2 of 5 & I 2 of 5 with Shipping Bearer Bars, Codabar, Code 128 (subset A, B, C), EAN 128, RPS 128, UCC 128, UCC/EAN-128 K-Mart, Random Weight, ITF 14, GS1 DataBar 2-D Bar codes PDF417, QR code, Micro PDF417 and Micro QR code	
程序语言	APL, ZPLII, TSPL; 上电后自动识别	
内建字体	字体包 —— 亚洲和其他国际字体集, 7种内置可扩展ZPLII点阵式字体, 1种内置可伸缩ZPL字体, 本机支持下载Windows字体, 兼容Unicode, 支持多语言	
图形处理	图文件类型可经软件控制支持, 支持用户定义的字体与图形 —— 包括定制徽标 • ZPL II 绘图命令 —— 适用于绘制方框和线条	
选购项目	外挂纸卷架(可容纳外径250毫米的纸卷), 外置标签回卷器、外置剥离器、切刀、蓝牙模块、WIFI模块、RFID 模块	
使用环境	工作环境	操作温度: 5°C to 40°C(41°F to 104°F) 储存温度: -20°C to 50°C(-4°F to 122°F)
	湿度	操作湿度: 30-85%, 相对湿度, 无凝结 储存湿度: 10-90%, 相对湿度, 无凝结
电器性能	输入电源	100/240VAC、50/60Hz (交直流自动转换电源供应器)
	通讯接口	标配: USB2.0端口、选配: RS-232(DB-9) 串行口、10/100Mbps以太网、USB Host
	控制面板	LED指示灯: Ready、Status 控制键: Feed
	安规	CCC CE
	机体尺寸及重量	270 mm * 170 mm * 240 mm 3.7KG (包括所有配件耗材)

代理商

